



Haus 1

Wohnfläche* 120,85 m²

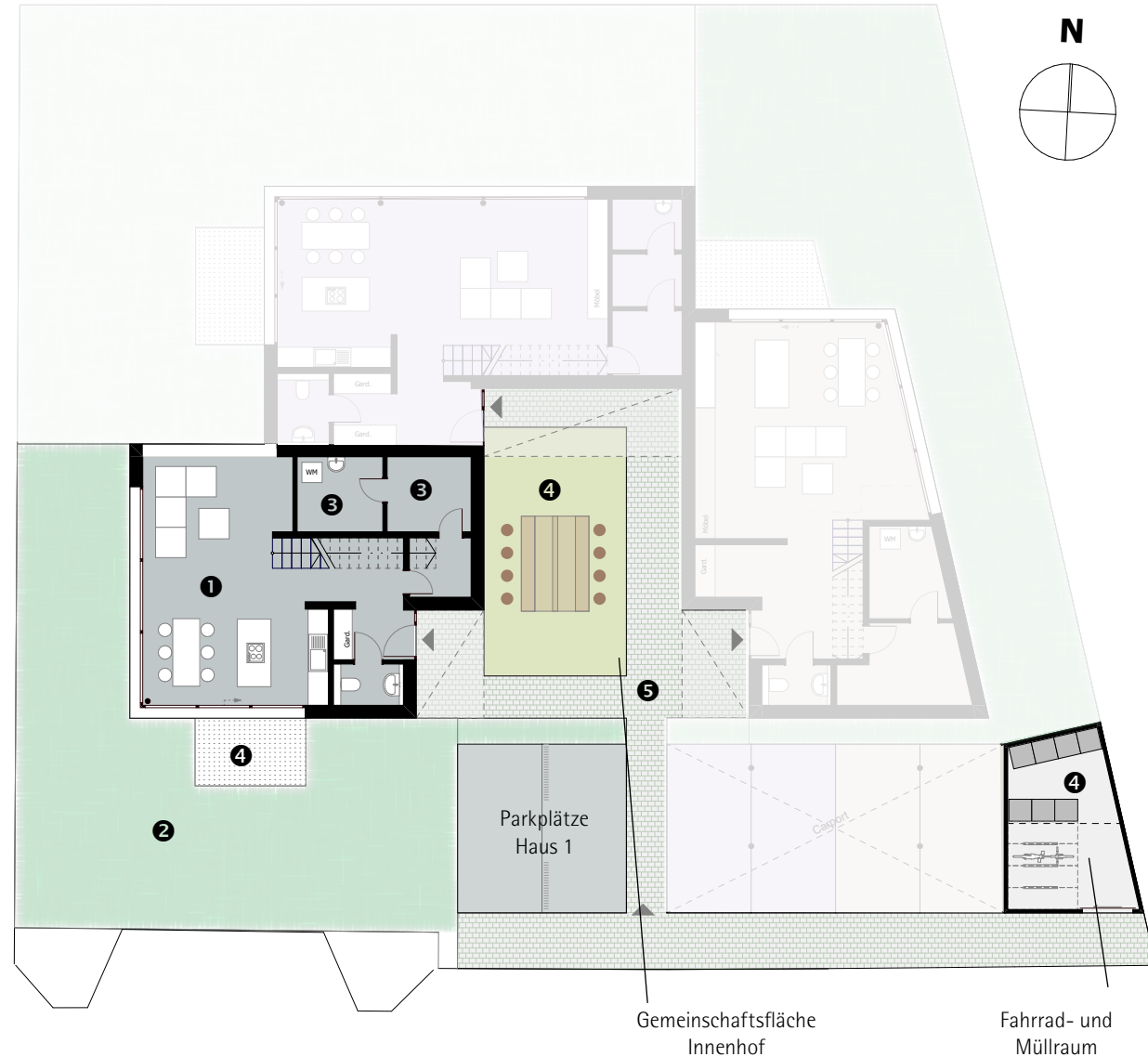
4,5 Zimmer

Hausnummer 16/2

Kaufpreis 470.000 € **

- Offener Wohn-Essbereich mit Panorama-Fenster und Blick in den Garten
- 1 Schlafzimmer mit Ankleide und Balkon
- 2 Kinderzimmer
- 1 Gäste WC
- 1 Bad
- 2 Balkone
- Terrasse und Gartenanteil
- 2 Pkw-Stellplätze
- Gemeinschaftsflächen (Innenhof, Fahrrad- und Müllraum)

Grundriss EG



FLÄCHEN IM EG

1	Wohnen/Kochen/Essen	36,43 m ²
2	Außenfläche (einschl. Terrasse)	110,18 m ²
3	Nebenflächen (Abstell-, HWR- & Technikraum)	14,42 m ²
4	Gemeinschaftsflächen (Innenhof)	84,68 m ²
5	Sonstige Flächen	11,46 m ²

* Flächenangabe inklusive Terrasse/Balkone und Abstellräume nach DIN

** Effektiv inkl. KfW Förderung 18.000 €



Grundriss OG

FLÄCHEN IM OG

❶	Schlafzimmer inkl. Ankleide Balkon	16,14 m ² 4,67 m ²
❷	Zimmer 2 Balkon	12,82 m ² 3,21 m ²
❸	Zimmer 3	11,67 m ²
❹	Bad	7,47 m ²
❺	Sonstige Flächen	6,83 m ²

